


СОГЛАСОВАНО
И.о. директора департамента образования


(подпись) А.И. Хотмирова
«29» 2017г.

УТВЕРЖДАЮ
Заведующий МБДОУ №45 «Волчок»


(подпись) С.Б. Гарипова
«29» 2017г.

ПАСПОРТ ДОСТУПНОСТИ
объекта социальной инфраструктуры (ОСИ)
муниципального бюджетного дошкольного образовательного учреждения
детского сада № 45 «Волчок»

1. Общие сведения об объекте

- 1.1. Наименование (вид) объекта: нежилое здание муниципального образовательного учреждения.
1.2. Адрес объекта: 628414, Российская Федерация, Ханты-Мансийский автономный округ - Югра, город Сургут, улица Семена Билецкого, дом 10.
1.3. Сведения о размещении объекта:
- отдельно стоящее здание 3 этажа, 6538,6 кв.м
- часть здания х этажей (или на этаже), кв.м
- наличие прилегающего земельного участка (да, нет); да, 11793 кв.м
1.4. Год постройки здания 2016, последнего капитального ремонта - нет.
1.5. Дата предстоящих плановых ремонтных работ: текущего - нет; капитального - нет.
(учреждение открыто в 2017 году).

сведения об организации, расположенной на объекте

- 1.6. Название организации (учреждения), (полное юридическое наименование – согласно Уставу, краткое наименование): муниципальное бюджетное дошкольное образовательное учреждение детский сад № 45 «Волчок». Краткое наименование: МБДОУ № 45 «Волчок».
1.7. Юридический адрес организации (учреждения): 628414, Российская Федерация, Тюменская область, Ханты-Мансийский автономный округ - Югра, город Сургут, улица Семена Билецкого 10.
1.8. Основание для пользования объектом (оперативное управление, аренда, собственность): оперативное управление.
1.9. Форма собственности (государственная, негосударственная) – негосударственная.
1.10. Территориальная принадлежность (федеральная, региональная, муниципальная) муниципальная.
1.11. Вышестоящая организация (наименование) Департамент образования Администрации города Сургута.
1.12. Адрес вышестоящей организации, другие координаты 628400, Российская Федерация, Ханты-Мансийский автономный округ - Югра, город Сургут, улица Гагарина, 11.

2. Характеристика деятельности организации на объекте (по обслуживанию населения)

- 2.1 Сфера деятельности (здравоохранение, образование, социальная защита, физическая культура и спорт, культура, связь и информация, транспорт, жилой фонд, потребительский рынок и сфера услуг, другое): образование.
2.2 Виды оказываемых услуг: образовательные услуги.
2.3 Форма оказания услуг: (на объекте, с длительным пребыванием, в т.ч. проживанием, на дому, дистанционно): на объекте.

2.4 Категории обслуживаемого населения по возрасту (дети, взрослые трудоспособного возраста, пожилые; все возрастные категории): дети.

2.5 Категории обслуживаемых инвалидов: инвалиды, передвигающиеся на коляске, инвалиды с нарушениями опорно-двигательного аппарата; нарушениями зрения, нарушениями слуха, нарушениями умственного развития - все категории инвалидов.

2.6 Плановая мощность: посещаемость (количество обслуживаемых в день), вместимость, пропускная способность: 625 человек.

2.7 Участие в исполнении ИПР инвалида, ребенка-инвалида (да, нет): да.

3. Состояние доступности объекта

3.1. Путь следования к объекту пассажирским транспортом

(описать маршрут движения с использованием пассажирского транспорта):

Маршрут до объекта пассажирским транспортом может осуществляться в 3-х направлениях, вблизи объекта располагаются:

- ул. Семена Билецкого, 2 - остановка «38 микрорайон», с расстоянием до объекта с четной стороны - 370 м. и наименованием маршрутов № 24, 26, 47, 51, 112, 118 маршрутных микроавтобусах № 12, 30;

- ул. Семена Билецкого, 1 – остановка «42 микрорайон», с расстоянием до объекта с нечетной стороны – 525 м. и наименованием маршрутов № 24, 47, 51, 112, 118 маршрутных микроавтобусах № 12, 30.

- ул. Нефтеюганское шоссе, 1 – остановка ТРЦ «Аура», с расстоянием до объекта с нечетной стороны - 580 м. и наименованием маршрутов № 24, 102, 105; маршрутных микроавтобусах № 30, 201, 202, 208, Сургут - Солнечный, Сургут- Нефтеюганск.

Переход через проезжую часть осуществляется через нерегулируемые и регулируемые пешеходные переходы, оснащенные светофорами с таймерами, которые расположены вблизи остановки.

Наличие адаптированного пассажирского транспорта к объекту:

Городской транспорт общего пользования (маршруты № 24, 26, 47, 51) адаптирован для перевозки маломобильных групп населения. Перевозка пассажиров на данных маршрутах осуществляется низкопольными автобусами.

3.2 Путь к объекту от ближайшей остановки пассажирского транспорта:

3.2.1. Расстояние до объекта от остановки транспорта: 370 м (остановка «38 микрорайон»).

3.2.2. Время движения (пешком): 5 мин. (быстрый шаг); 7 мин. (медленный шаг).

3.2.3. Наличие выделенного от проезжей части пешеходного пути (да, нет): да.

3.2.4. Перекрестки: нерегулируемые; регулируемые, со звуковой сигнализацией, таймером: нет;

3.2.5. Информация на пути следования к объекту: акустическая, тактильная, визуальная: нет: нет.

3.2.6. Перепады высоты на пути: есть, нет; есть (перепады высот, нарушение дорожного покрытия).

Их обустройство для инвалидов на коляске: да, нет: нет

3.3 Организация доступности объекта для инвалидов – форма обслуживания*

№ п/п	Категория инвалидов (вид нарушения)	Вариант организации доступности объекта (формы обслуживания)*
1	Все категории инвалидов и МГН в том числе инвалиды:	«А»
2	передвигающиеся на креслах-колясках	«А»
3	с нарушениями опорно-двигательного аппарата	«А»

4	с нарушениями зрения	«А»
5	с нарушениями слуха	«А»
6	с нарушениями умственного развития	«А»

* - указывается один из вариантов: «А», «Б», «ДУ», «ВНД»

3.4 Состояние доступности основных структурно-функциональных зон

№ п/п	Основные структурно-функциональные зоны	Состояние доступности, в том числе для основных категорий инвалидов**
1	Территория, прилегающая к зданию (участок)	ДУ (Г, У), ВНД (К, С, О)
2	Вход (входы) в здание	ДЧ-И (С, Г, У, О), ВНД (К)
3	Путь (пути) движения внутри здания (в т.ч. пути эвакуации)	ДУ
4	Зона целевого назначения здания (целевого посещения объекта)	ДУ
5	Санитарно-гигиенические помещения	ДЧ-В
6	Система информации и связи (на всех зонах)	ВНД
7	Пути движения к объекту (от остановки транспорта)	ВНД

** Указывается: ДП-В - доступно полностью всем; ДП-И (К, О, С, Г, У) – доступно полностью избирательно (указать категории инвалидов); ДЧ-В - доступно частично всем; ДЧ-И (К, О, С, Г, У) – доступно частично избирательно (указать категории инвалидов); ДУ - доступно условно, ВНД – временно недоступно

3.5. ИТОГОВОЕ ЗАКЛЮЧЕНИЕ о состоянии доступности ОСИ:

Основные структурно – функциональные зоны: территория прилегающая к зданию (участок) - доступно условно «ДУ» (Г,У), временно недоступно «ВНД» (К, С, О), вход (входы) в здание - доступно частично избирательно «ДЧ-И» (С, Г, У, О), временно недоступно «ВНД» (К), путь (пути) движения внутри здания (в т.ч. пути эвакуации), зона целевого назначения здания (целевого посещения объекта) - физическая доступность для всех категорий инвалидов доступно условно «ДУ», санитарно-гигиенические помещения - физическая доступность для всех категорий инвалидов доступно частично всем «ДЧ-В», система информации и связи (на всех участках), зона пути движения к объекту (от остановки транспорта) - физическая доступность для всех категорий инвалидов временно недоступно «ВНД».

Несмотря на наличие архитектурно-планировочных барьеров, что является не соответствием требованиям норм СП 59-13330.2020, уровень доступности объекта относится как «Доступно условно» (ДУ) — это связано с тем, что в учреждении разработан пакет внутренней нормативной документации:

-Приказ №ДС45-11-172/2 от 04.04.2022 года «О назначении должностного лица, ответственного за ситуационную помощь».

-порядок о предоставлении услуг инвалидам в учреждении.

-внесены корректировки в должностные инструкции сотрудников по оказанию ситуационной помощи инвалидам.

-утвержден график проведения инструктажа сотрудников и имеется персонал, прошедший обучение по специфике «Оказания ситуационной помощи инвалидам различных нозологий, при получении медицинских услуг в учреждении».

Зона пути движения к объекту (от остановки транспорта) - физическая доступность для всех категорий инвалидов (К,О,Г,С,У) временно недоступно «ВНД».

4. Управленческое решение

4.1. Рекомендации по адаптации основных структурных элементов объекта

№ п/п	Основные структурно-функциональные зоны объекта	Рекомендации по адаптации объекта (вид работы)*
1	Территория, прилегающая к зданию (участок)	Текущий ремонт. Индивидуальное решение с ТСР.
2	Вход (входы) в здание	Текущий ремонт. Индивидуальное решение с ТСР.
3	Путь (пути) движения внутри здания (в т.ч. пути эвакуации)	Текущий ремонт. Индивидуальное решение с ТСР.
4	Зона целевого назначения здания (целевого посещения объекта)	Текущий ремонт. Индивидуальное решение с ТСР.
5	Санитарно-гигиенические помещения	Текущий ремонт.
6	Система информации на объекте (на всех зонах)	Индивидуальное решение с ТСР.
7	Пути движения к объекту (от остановки транспорта)	Текущий ремонт.
8	Все зоны и участки	Текущий ремонт. Индивидуальное решение с ТСР.

*- указывается один из вариантов (видов работ): не нуждается; ремонт (текущий, капитальный); индивидуальное решение с ТСР; технические решения невозможны – организация альтернативной формы обслуживания

4.2. Период проведения работ в рамках исполнения муниципальной программы «Развитие образования города Сургута на период до 2030 года».

(указывается наименование документа: программы, плана)

4.3. Ожидаемый результат (по состоянию доступности) после выполнения работ по адаптации: обеспечение оптимальной доступности объекта для посещения всех категорий инвалидов (К,О,С,Г,У) и МГН, соответствующий критериям доступности, безопасности, информативности и комфортности.

Оценка результата исполнения программы, плана (по состоянию доступности): -

4.4. Для принятия решения требуется, не требуется (нужное подчеркнуть) согласование с вышестоящей организацией (собственником объекта), согласование с потребителем (с общественными организациями).

Имеется заключение уполномоченной организации о состоянии доступности объекта (наименование документа и выдавшей его организации, дата), не имеется

4.5. Информация размещена (обновлена) на Карте доступности субъекта Российской Федерации: на сайте Окружной территориальной информационной системы ХМАО-Югры, раздел «Доступная среда», официальном сайте образовательного учреждения www.ds45.detkin-club.ru.
(наименование сайта, портала)

5. Особые отметки

Паспорт сформирован на основании:

1. Анкеты (информации об объекте) от «22» 09 2022 г.,
2. Акта обследования объекта: № акта _____ от «22» 09 2022 г.
3. Решения Комиссии _____ от «22» 09 2022 г.

УТВЕРЖДАЮ
Заведующий МБДОУ №45 «Волчок»

С.Б. Гарипова
« » 2022 года



АНКЕТА
(информация об объекте социальной инфраструктуры)
К ПАСПОРТУ ДОСТУПНОСТИ ОСИ
Муниципального бюджетного дошкольного образовательного учреждения
детского сада № 45 «Волчок»

1. Общие сведения об объекте

- 1.1. Наименование (вид) объекта: нежилое здание муниципального образовательного учреждения
- 1.2. Адрес объекта: 628414, Российская Федерация, Ханты-Мансийский автономный округ - Югра, город Сургут, улица Семена Билецкого, дом 10.
- 1.3. Сведения о размещении объекта:
- отдельно стоящее здание 3 этажа, 6538,6 кв.м
- часть здания ___ х ___ этажей (или на ___ этаже), ___ кв.м
- наличие прилегающего земельного участка (да, нет); да, 11793 кв.м
- 1.4. Год постройки здания 2016, последнего капитального ремонта – нет.
- 1.5. Дата предстоящих плановых ремонтных работ: текущего - нет; капитального – нет.
(учреждение открыто в 2017 году).

сведения об организации, расположенной на объекте

- 1.6. Название организации (учреждения), (полное юридическое наименование – согласно Уставу, краткое наименование): муниципальное бюджетное дошкольное образовательное учреждение детский сад № 45 «Волчок». Краткое наименование: МБДОУ № 45 «Волчок».
- 1.7. Юридический адрес организации (учреждения): 628414, Российская Федерация, Тюменская область, Ханты-Мансийский автономный округ - Югра, город Сургут, улица Семена Билецкого, дом 10.
- 1.8. Основание для пользования объектом (оперативное управление, аренда, собственность): оперативное управление.
- 1.9. Форма собственности (государственная, негосударственная) – негосударственная.
- 1.10. Территориальная принадлежность (федеральная, региональная, муниципальная) муниципальная.
- 1.11. Вышестоящая организация (наименование) Департамент образования Администрации города Сургута.
- 1.12. Адрес вышестоящей организации, другие координаты 628400, Российская Федерация, Ханты-Мансийский автономный округ - Югра, город Сургут, улица Гагарина, 11.

2. Характеристика деятельности организации на объекте

- 2.1 Сфера деятельности (здравоохранение, образование, социальная защита, физическая культура и спорт, культура, связь и информация, транспорт, жилой фонд, потребительский рынок и сфера услуг, другое): образование.
- 2.2 Виды оказываемых услуг: образовательные услуги.
- 2.3 Форма оказания услуг: (на объекте, с длительным пребыванием, в т.ч. проживанием, на дому, дистанционно): на объекте.
- 2.4 Категории обслуживаемого населения по возрасту (дети, взрослые трудоспособного возраста, пожилые; все возрастные категории): дети.
- 2.5 Категории обслуживаемых инвалидов: инвалиды, передвигающиеся на коляске, инвалиды с нарушениями опорно-двигательного аппарата; нарушениями зрения, нарушениями слуха, нарушениями умственного развития. - все категории инвалидов.

2.6 Плановая мощность: посещаемость: посещаемость (количество обслуживаемых в день, вместимость, пропускная способность): 625 человек.

2.7 Участие в исполнении ИПР инвалида, ребенка-инвалида (да, нет): да

3. Состояние доступности объекта для инвалидов и других маломобильных групп населения (МГН)

3.1. Путь следования к объекту пассажирским транспортом

(описать маршрут движения с использованием пассажирского транспорта):

Маршрут до объекта пассажирским транспортом может осуществляться в 3-х направлениях, вблизи объекта располагаются:

- ул. Семена Билецкого, 2 - остановка «38 микрорайон», с расстоянием до объекта с чётной стороны - 370 м. и наименованием маршрутов № 24, 26, 47, 51, 112, 118 маршрутных микроавтобусах № 12, 30;

- ул. Семена Билецкого, 1 – остановка «42 микрорайон», с расстоянием до объекта с нечётной стороны – 525 м. и наименованием маршрутов № 24, 47, 51, 112, 118 маршрутных микроавтобусах № 12, 30.

- ул. Нефтеюганское шоссе, 1 – остановка ТРЦ «Аура», с расстоянием до объекта с нечётной стороны - 580 м. и наименованием маршрутов № 24, 102, 105; маршрутных микроавтобусах № 30, 201, 202, 208, Сургут - Солнечный, Сургут- Нефтеюганск.

Переход через проезжую часть осуществляется через нерегулируемые и регулируемые пешеходные переходы, оснащённые светофорами с таймерами, которые расположены вблизи остановки.

Наличие адаптированного пассажирского транспорта к объекту:

Городской транспорт общего пользования, маршруты № 24, 26, 47, 51, адаптированы для перевозки маломобильных групп населения. Перевозка пассажиров на данных маршрутах осуществляется низкопольными автобусами.

3.2 Путь к объекту от ближайшей остановки пассажирского транспорта:

3.2.1. Расстояние до объекта от остановки транспорта: 370 м (остановка «38 микрорайон»).

3.2.2. Время движения (пешком): 5 мин. (быстрый шаг); 7 мин. (медленный шаг).

3.2.3. Наличие выделенного от проезжей части пешеходного пути (да, нет): да.

3.2.4. Перекрестки: нерегулируемые; регулируемые, со звуковой сигнализацией, таймером: нет;

3.2.5. Информация на пути следования к объекту: акустическая, тактильная, визуальная; нет: нет.

3.2.6. Перепады высоты на пути: есть, нет; есть (перепады высот, нарушение дорожного покрытия).

Их обустройство для инвалидов на коляске: да, нет; нет.

3.3 Вариант организации доступности ОСИ (формы обслуживания) * с учетом СП 59.13330.2020

№ п/п	Категория инвалидов (вид нарушения)	Вариант организации доступности объекта
1	Все категории инвалидов и МГН	«А»
	<i>в том числе инвалиды:</i>	
2	передвигающиеся на креслах-колясках	«А»
3	с нарушениями опорно-двигательного аппарата	«А»
4	с нарушениями зрения	«А»
5	с нарушениями слуха	«А»
6	с нарушениями умственного развития	«А»


* - указывается один из вариантов: «А», «Б», «ДУ», «ВНД»

4. Управленческое решение (предложения по адаптации основных структурных элементов объекта)

№ п/п	Основные структурно-функциональные зоны объекта	Рекомендации по адаптации объекта (вид работы)*
1	Территория, прилегающая к зданию (участок)	Текущий ремонт. Индивидуальное решение с ТСР.
2	Вход (входы) в здание	Текущий ремонт. Индивидуальное решение с ТСР.
3	Путь (пути) движения внутри здания (в т.ч. пути эвакуации)	Текущий ремонт. Индивидуальное решение с ТСР.
4	Зона целевого назначения здания (целевого посещения объекта)	Текущий ремонт. Индивидуальное решение с ТСР.
5	Санитарно-гигиенические помещения	Текущий ремонт.
6	Система информации на объекте (на всех зонах)	Индивидуальное решение с ТСР.
7	Пути движения к объекту (от остановки транспорта)	Текущий ремонт.
8	Все зоны и участки	Текущий ремонт. Индивидуальное решение с ТСР.

*- указывается один из вариантов (видов работ): не нуждается; ремонт (текущий, капитальный); индивидуальное решение с ТСР; технические решения невозможны – организация альтернативной формы обслуживания

Размещение информации на Карте доступности субъекта РФ согласовано

 Сергеева Е.Ю. - заместитель заведующего по АХР тел.: 8(3462) 58-38-35
(подпись, ФИО, должность; координаты для связи уполномоченного представителя объекта)

УТВЕРЖДАЮ
Заведующий МБДОУ №45 «Волчок»

С.Б. Гарипова
«22» 09 2022 года



**АКТ ОБСЛЕДОВАНИЯ
объекта социальной инфраструктуры (ОСИ)
К ПАСПОРТУ ДОСТУПНОСТИ ОСИ
муниципального бюджетного дошкольного образовательного учреждения
детского сада № 45 «Волчок»**

Ханты – Мансийский
Автономный округ – Югра
Наименование территориального
образования субъекта РФ

«22» 09 2022 года

1. Общие сведения об объекте

- 1.1. Наименование (вид) объекта: нежилое здание муниципального образовательного учреждения
1.2. Адрес объекта: 628414, Российская Федерация, Ханты-Мансийский автономный округ - Югра, город Сургут, улица Семена Билецкого, дом 10.
1.3. Сведения о размещении объекта:
- отдельно стоящее здание 3 этажа, 6538,6 кв.м
- часть здания _____ х _____ этажей (или на _____ этаже), _____ кв.м
- наличие прилегающего земельного участка (да, нет): да. 11793 кв.м
1.4. Год постройки здания 2016, последнего капитального ремонта - нет.
1.5. Дата предстоящих плановых ремонтных работ: текущего - нет; капитального – нет.
(учреждение открыто в 2017 году).
1.6. Название организации (учреждения), (полное юридическое наименование – согласно Уставу, краткое наименование): муниципальное бюджетное дошкольное образовательное учреждение детский сад № 45 «Волчок». Краткое наименование: МБДОУ № 45 «Волчок».
1.7. Юридический адрес организации (учреждения): 628414, Российская Федерация, Тюменская область, Ханты-Мансийский автономный округ – Югра, город Сургут, улица Семена Билецкого, дом 10.

2. Характеристика деятельности организации на объекте

Дополнительная информация:

образовательная деятельность МБДОУ № 45 «Волчок» осуществляется в соответствии с лицензией на право ведения образовательной деятельности по образовательным программам дошкольного образования от 22 февраля 2017 года, регистрационный № 2857, серия 86 Л 01 № 0002104, выданной Службой по контролю и надзору в сфере образования Ханты-Мансийского автономного округа – Югры. Срок действия лицензии бессрочно.
МБДОУ осуществляет образовательную деятельность в соответствии с образовательной программой дошкольного образования, разработанной в соответствии с ФГОС ДО. Согласно ФГОС дошкольного образования Программа определяет содержание и организацию образовательной деятельности, обеспечивает развитие личности детей дошкольного возраста в различных видах деятельности с учетом их возрастных, индивидуальных психологических и физиологических особенностей. Нормативный срок обучения 5 лет.
Комплектование дошкольных групп МБДОУ происходит на основании муниципального заказа. Фактическое количество воспитанников соответствует установленным показателям.

3. Состояние доступности объекта

3.1. Путь следования к объекту пассажирским транспортом

(описать маршрут движения с использованием пассажирского транспорта):

Маршрут до объекта пассажирским транспортом может осуществляться в 3-х направлениях, вблизи объекта располагаются:

- ул. Семена Билецкого, 2 - остановка «38 микрорайон», с расстоянием до объекта с чётной стороны - 370 м. и наименованием маршрутов № 24, 26, 47, 51, 112, 118 маршрутных микроавтобусах № 12, 30;

- ул. Семена Билецкого, 1 – остановка «42 микрорайон», с расстоянием до объекта с нечётной стороны – 525 м. и наименованием маршрутов № 24, 47, 51, 112, 118 маршрутных микроавтобусах № 12, 30.

- ул. Нефтеюганское шоссе, 1 – остановка ТРЦ «Аура», с расстоянием до объекта с нечётной стороны - 580 м. и наименованием маршрутов № 24, 102, 105; маршрутных микроавтобусах № 30, 201, 202, 208, Сургут - Солнечный, Сургут- Нефтеюганск.

Переход через проезжую часть осуществляется через нерегулируемые и регулируемые пешеходные переходы, оснащённые светофорами с таймерами, которые расположены вблизи остановки.

Наличие адаптированного пассажирского транспорта к объекту:

Городской транспорт общего пользования (маршруты № 24, 26, 47, 51) адаптирован для перевозки маломобильных групп населения. Перевозка пассажиров на данных маршрутах осуществляется низкопольными автобусами.

3.2 Путь к объекту от ближайшей остановки пассажирского транспорта:

3.2.1. Расстояние до объекта от остановки транспорта: 370 м (остановка «38 микрорайон»).

3.2.2. Время движения (пешком): 5 мин. (быстрый шаг); 7 мин. (медленный шаг).

3.2.3. Наличие выделенного от проезжей части пешеходного пути (да, нет): да.

3.2.4. Перекрестки: нерегулируемые; регулируемые, со звуковой сигнализацией, таймером: нет;

3.2.5. Информация на пути следования к объекту: акустическая, тактильная, визуальная; нет: нет.

3.2.6. Перепады высоты на пути: есть, нет; есть (перепады высот, нарушение дорожного покрытия).

Их обустройство для инвалидов на коляске: да, нет; нет

3.3 Организация доступности объекта для инвалидов – форма обслуживания

№ п/п	Категория инвалидов (вид нарушения)	Вариант организации доступности объекта (формы обслуживания)*
1	Все категории инвалидов и МГН	«А»
	<i>в том числе инвалиды:</i>	
2	передвигающиеся на креслах-колясках	«А»
3	с нарушениями опорно-двигательного аппарата	«А»
4	с нарушениями зрения	«А»
5	с нарушениями слуха	«А»
6	с нарушениями умственного развития	«А»

* - указывается один из вариантов: «А», «Б», «ДУ», «ВНД»

3.4 Состояние доступности основных структурно-функциональных зон:

№ п/п	Основные структурно функциональные зоны	Состояние доступности, в том числе для основных категорий инвалидов	Приложение	
			№ на плане	№ фото
1	Территория, прилегающая к зданию (участок)	ДУ (Г, У),ВНД (К, С, О)	1-3	1-9
2	Вход (входы) в здание	ДЧ-И (С, Г, У,О), ВНД (К)	4-8	10-17
3	Путь (пути) движения внутри здания (в т.ч. пути эвакуации)	ДУ	9-12	18-33
4	Зона целевого назначения здания (целевого посещения объекта)	ДУ	13,17	34-46
5	Санитарно-гигиенические помещения	ДЧ-В	14,15,17	38, 47-52
6	Система информации и связи (на всех зонах)	ВНД	18-20	1,2,3,10-26, 34,36,41,49,53,54
7	Пути движения к объекту (от остановки транспорта)	ВНД	-	55-66

** Указывается: ДП-В - доступно полностью всем; ДП-И (К, О, С, Г, У) – доступно полностью избирательно (указать категории инвалидов); ДЧ-В - доступно частично всем; ДЧ-И (К, О, С, Г, У) – доступно частично избирательно (указать категории инвалидов); ДУ - доступно условно, ВНД – временно недоступно.

3.5. ИТОГОВОЕ ЗАКЛЮЧЕНИЕ о состоянии доступности ОСИ:

Основные структурно – функциональные зоны: территория прилегающая к зданию (участок) - доступно условно «ДУ» (Г,У), временно недоступно «ВНД» (К, С, О), вход (входы) в здание - доступно частично избирательно «ДЧ-И» (С, Г, У, О), временно недоступно «ВНД» (К), путь (пути) движения внутри здания (в т.ч. пути эвакуации), зона целевого назначения здания (целевого посещения объекта) - физическая доступность для всех категорий инвалидов доступно условно «ДУ», санитарно-гигиенические помещения - физическая доступность для всех категорий инвалидов доступно частично всем «ДЧ-В», система информации и связи (на всех участках), зона пути движения к объекту (от остановки транспорта) - физическая доступность для всех категорий инвалидов временно недоступно «ВНД».

Несмотря на наличие архитектурно-планировочных барьеров, что является не соответствием требованиям норм СП 59-13330.2020, уровень доступности объекта относиться как «Доступно условно» (ДУ) — это связано с тем, что в учреждении разработан пакет внутренней нормативной документации:

-Приказ №ДС45-11-172/2 от 04.04.2022 года «О назначении должностного лица, ответственного за ситуационную помощь»,

-порядок о предоставлении услуг инвалидам в учреждении,

-внесены корректировки в должностные инструкции сотрудников по оказанию ситуационной помощи инвалидам,

-утвержден график проведения инструктажа сотрудников и имеется персонал, прошедший обучение по специфике «Оказания ситуационной помощи инвалидам различных нозологий, при получении медицинских услуг в учреждении».

Зона пути движения к объекту (от остановки транспорта) - физическая доступность для всех категорий инвалидов (К,О,Г,С,У) временно недоступно «ВНД».

4. Управленческое решение (проект)

4.1 Рекомендации по адаптации основных структурных элементов объекта

№ п/п	Основные структурно-функциональные зоны объекта	Рекомендации по адаптации объекта (вид работы)*
1	Территория, прилегающая к зданию (участок)	Текущий ремонт. Индивидуальное решение с ТСР.
2	Вход (входы) в здание	Текущий ремонт. Индивидуальное решение с ТСР.
3	Путь (пути) движения внутри здания (в т.ч. пути эвакуации)	Текущий ремонт. Индивидуальное решение с ТСР.
4	Зона целевого назначения здания (целевого посещения объекта)	Текущий ремонт. Индивидуальное решение с ТСР.
5	Санитарно-гигиенические помещения	Текущий ремонт.
6	Система информации на объекте (на всех зонах)	Индивидуальное решение с ТСР.
7	Пути движения к объекту (от остановки транспорта)	Текущий ремонт.
8	Все зоны и участки	Текущий ремонт. Индивидуальное решение с ТСР.

*- указывается один из вариантов (видов работ): не нуждается; ремонт (текущий, капитальный); индивидуальное решение с ТСР; технические решения невозможны – организация альтернативной формы обслуживания

4.2 Период проведения работ в рамках исполнения муниципальной программы «Развитие образования города Сургута на период до 2030 года».

(указывается наименование документа: программы, плана)

4.3 Ожидаемый результат (по состоянию доступности) после выполнения работ по адаптации: обеспечение оптимальной доступности объекта для посещения всех категорий инвалидов (К,О,С,Г,У) и МГН, соответствующий критериям доступности, безопасности, информативности и комфортности.

Оценка результата исполнения программы, плана (по состоянию доступности): -

4.4. Для принятия решения требуется, не требуется (нужное подчеркнуть) согласование с вышестоящей организацией (собственником объекта), согласование с потребителем (с общественными организациями).

Имеется заключение уполномоченной организации о состоянии доступности объекта (наименование документа и выдавшей его организации, дата), не имеется

4.4.1 согласование на Комиссии: -

4.4.2 согласование работ с надзорными органами (в сфере проектирования и строительства, архитектуры, охраны памятников, другое - указать)

4.4.3 техническая экспертиза; разработка проектно-сметной документации;

4.4.4 согласование с вышестоящей организацией (собственником объекта);

4.4.5 согласование с общественными организациями инвалидов: руководитель региональной общественной организации инвалидов по зрению ХМАО – Югры «Тифлопуть» - Филатов С. И., председатель Сургутской общественной организации инвалидов Всероссийского общества инвалидов - Александров Ю.Г.

4.4.6 согласование с департаментом городского хозяйства:

Имеется заключение уполномоченной организации о состоянии доступности объекта (наименование документа, выдавшей его организации, дата), прилагается: _____

4.5. Информация размещена (обновлена) на Карте доступности субъекта Российской Федерации: на сайте Окружной территориальной информационной системы ХМАО-Югры, раздел «Доступная среда», официальном сайте образовательного учреждения www.ds45.detkin-club.ru.

(наименование сайта, портала)

5. Особые отметки:

ПРИЛОЖЕНИЯ:

Результаты обследования:

- | | |
|--|---------|
| 1. Территории, прилегающей к объекту | на 2 л. |
| 2. Входа (входов) в здание | на 2 л. |
| 3. Путей движения в здании | на 2 л. |
| 4. Зоны целевого назначения объекта | на 2 л. |
| 5. Санитарно-гигиенических помещений | на 2 л. |
| 6. Системы информации (и связи) на объекте | на 2 л. |

Результаты фотофиксации на объекте _____	на 13 л.
Схема микрорайона	на 1 л.
План территории	на 1 л.
Позтажные планы, паспорт БТИ _____	на 10 л.
Другое (в том числе дополнительная информация о путях движения к объекту)	на 3 л.

Руководитель рабочей группы:

Заместитель заведующего по АХР Сергеева Е.Ю.
(Должность, Ф.И.О.)


(Подпись)

Члены рабочей группы:

Заместитель заведующего по УВР Кренева Н.П.
(Должность, Ф.И.О.)


(Подпись)

От департамента архитектуры и градостроительства Администрации города:
Начальник отдела архитектуры и художественного оформления

Бердяева А.И.
(Должность, Ф.И.О.)


(Подпись)

От департамента городского хозяйства Администрации города:
Начальник отдела по ремонту и содержанию автомобильных дорог, дорожно –транспортного управления

Байков А.Б.
(Должность, Ф.И.О.)


(Подпись)

От департамента образования Администрации города:
Ведущий инженер отдела эксплуатации и обеспечения безопасности

Арсанбекова Т.В.
(Должность, Ф.И.О.)



(Подпись)

В том числе:

От общественных
организаций инвалидов:

Руководитель региональной общественной организации инвалидов по зрению ХМАО-Югры
«Тифлопуть» Филатов С.И.
(Должность, Ф.И.О.)



(Подпись)

Председатель Сургутской общественной организации инвалидов Всероссийского общества инвалидов Александров Ю.Г.
(Должность, Ф.И.О.)

(Подпись)

Представитель СООИ ВОИ Соколова Л.Е.
(Должность, Ф.И.О.)



(Подпись)

Приложение 1
к Акту обследования ОСИ
к паспорту доступности ОСИ
от «08» 08 2020г.

I Результаты обследования:
1. Территории, прилегающей к зданию (участка)
МБДОУ № 45 «Волчок» г. Сургут, ул. Семёна Билецкого, д. 10.
(Наименование объекта, адрес)

№ п/п	Наименование функционального планировочного элемента	Наличие элемента		Выявленные нарушения и замечания		Работы по адаптации объектов	
		есть / нет	№ на плане	№ фото	Значимо для инвалида (категория)	Содержание	Виды работ
1.1	Вход (входы) на территорию	Есть	1	1-4	-	-	-
1.2	Путь (пути) движения на территории	Есть	2	5-8	Имеются перепады высот до 0,10 м. по пути движения (между проезжей частью и тротуаром).	Устранить перепады высот для беспрепятственного и удобного передвижения по участку в соответствии с нормативными требованиями. СП59.13330.2020.	Текущий ремонт. Индивидуальное решение с ТСР.
1.3	Лестница (наружная)	Нет	-	-	-	-	-
1.4	Пандус (наружный)	Нет	-	-	-	-	-
1.5	Автостоянка и парковка	Есть	3	9	Разметка для автомобилей не соответствует нормативным требованиям. (Автостоянка учреждению не принадлежит).	Привести разметку в соответствие с нормативными требованиями СП59.13330.2020	Текущий ремонт. Индивидуальное решение с ТСР.
	ОБЩИЕ требования к зоне						

II Заключение по зоне:

Наименование структурно-функциональной зоны	Состояние доступности* (к пункту 3.4 Акта обследования ОСИ)	Приложение		Рекомендации по адаптации (вид работы)** к пункту 4.1 Акта обследования ОСИ
		№ на плане	№ фото	
Территория, прилегающая к зданию (участок)	ДУ (Г, У), ВНД (К, С, О)	1-3	1-9	Текущий ремонт. Индивидуальное решение с ТСР.

* указывается: ДП-В - доступно полностью всем; ДП-И (К, О, С, Г, У) - доступно полностью избирательно (указать категории инвалидов); ДЧ-В - доступно частично всем; ДЧ-И (К, О, С, Г, У) - доступно частично избирательно (указать категории инвалидов); ДУ - доступно условно; ВНД - недоступно

** указывается один из вариантов: не нуждается; ремонт (текущий, капитальный); индивидуальный; индивидуальные решения с ТСР; технические решения невозможны - организация альтернативной формы обслуживания

Комментарий к заключению: доступ на объект инвалидов доступен условно «ДУ» (Г, У), временно недоступно ВНД (К, С, О).

Приложение 2
к Акту обследования ОСИ
к паспорту доступности ОСИ
от «08» 09 20 2024 г.

I Результаты обследования:
2. Входа (входов) в здание
МБДОУ № 45 «Волчок» г. Сургут, ул. Семена Билецкого д. 10
(Наименование объекта, адрес)

№ п/п	Наименование функционально-планировочного элемента	Наличие элемента		Выявленные нарушения и замечания		Работы по адаптации объектов		
		есть / нет	№ на плане	№ фото	Содержание	Значимо для инвалида (категория)	Содержание	Виды работ
2.1	Лестница (наружная)	Есть	4	10	-	-	-	-
2.2	Пандус (наружный)	Есть	5	11,12	Размеры горизонтальной площадки пандуса не соответствуют нормативным требованиям.	К	Привести в соответствие с нормативными требованиями размеры горизонтальной площадки пандуса 1,5x1,5 м.	Текущий ремонт. Индивидуальное решение с ТСР.
2.3	Входная площадка (перед дверью)	Есть	6	13	-	-	-	-
2.4	Дверь (входная)	Есть	7	14,15	Размер входной двери (полотна) 0,86 м, что не соответствует нормативным требованиям СП59.13330.2020.	К	Установить двери с шириной одного полотна не менее 0,9 м. (0,86 м при согласовании с общественными организациями).	Текущий ремонт. Индивидуальное решение с ТСР.
2.5	Тамбур	Есть	8	16,17	Глубина 1 тамбура менее 2,45 м, что не соответствует нормативным требованиям СП59.13330.2020 п.6.1.8.	К	Привести в соответствие с нормативными требованиями СП59.13330.2020 п.6.1.8.	Текущий ремонт. Индивидуальное решение с ТСР.
	ОБЩИЕ требования к зоне				-	-	-	-

III Заключение по зоне:

Наименование структурно-функциональной зоны	Состояние доступности* (к пункту 3.4 Акта обследования ОСИ) ДЧ-И (С, Г, У, О), ВНД (К)	Приложение		Рекомендации по адаптации (вид работы)** к пункту 4.1 Акта обследования ОСИ Текущий ремонт. Индивидуальное решение с ТСР.
		№ на плане	№ фото	
Вход (входы) в здание		4-8	10-17	

* указывается: ДП-В - доступно полностью всем; ДП-И (К, О, С, Г, У) - доступно полностью избирательно (указать категории инвалидов); ДЧ-В - доступно частично избирательно (указать категории инвалидов); ВНД - недоступно - доступно частично избирательно (указать категории инвалидов); ДУ - доступно условно, ВНД - недоступно

** указывается один из вариантов: не нуждается; ремонт (текущий, капитальный); индивидуальный; индивидуальные решения с ТСР; технические решения невозможны - организация альтернативной формы обслуживания

Комментарий к заключению: доступно частично избирательно «ДЧ-И» (С, Г, У, О), временно недоступно ВНД (К).

I Результаты обследования:
3. Пути (путей) движения внутри здания (в т. ч. путей эвакуации)
МБДОУ № 45 «Волчок» г. Сургут, ул. Семёна Билецкого, д. 10
(Наименование объекта, адрес)

№ п/п	Наименование функционально-планировочного элемента	Наличие элемента		Выявленные нарушения и замечания		Работы по адаптации объектов		
		есть / нет	№ на плане	№ фото	Значимо для инвалида (категория)	Содержание	Виды работ	
3.1	Коридор (вестибюль, зона ожидания)	Есть	9	18-20	Отсутствуют горизонтальные поручни вдоль стен.	С, О	Установить горизонтальные поручни вдоль стен на путях движения МПН.	Текущий ремонт. Индивидуальное решение с ТСР.
3.2	Лестница (внутри здания)	Есть	10	21-23	Крепления на поручнях не допускают беспрепятственное скольжение руки.	С, О	Установить поручни допускающие беспрепятственное скольжение руки.	Текущий ремонт. Индивидуальное решение с ТСР.
3.3	Пандус (внутри здания)	Нет	-	-	-	-	-	-
3.4	Лифт пассажирский (или подъемник)	Есть	11	24-26	Отсутствует автоматический речевой оповещатель направления движения лифта, номера этажа и переговорное устройство с отображением визуальной информации.	С, Г	Установить автоматический речевой оповещатель направления движения лифта, номера этажа и переговорное устройство с отображением визуальной информации.	Текущий ремонт. Индивидуальное решение с ТСР.
3.5	Дверь	Есть	12	21	-	-	-	-
3.6	Пути эвакуации (в т. ч. зоны безопасности)	Есть	9,10	27-33	Отсутствует незадымляемая зона безопасности с обеспечением двухсторонней селекторной связью.	Все	Оборудовать незадымляемую зону безопасности с обеспечением двухсторонней селекторной связью.	Текущий ремонт. Индивидуальное решение с ТСР.

				Пути эвакуации не приспособлены для эвакуации МГН.	Приспособить эвакуационные пути для МГН и инвалидов.
ОБЩИЕ требования к зоне			Отсутствует незадымляемая зона безопасности с обеспечением двухсторонней селекторной связью. Пути эвакуации не приспособлены для эвакуации МГН.	Все	Оборудовать незадымляемую зону безопасности с обеспечением двухсторонней селекторной связью. Приспособить эвакуационные пути для МГН и инвалидов.

II Заключение по зоне:

Наименование структурно-функциональной зоны	Состояние доступности* (к пункту 3.4 Акта обследования ОСИ)	Приложение		Рекомендации по адаптации (вид работы)** к пункту 4.1 Акта обследования ОСИ
		№ на плане	№ фото	
Пути (путей) движения внутри здания (в т. ч. путей эвакуации)	ДУ (К, О, Г, У, С)	9-12	18-33	Текущий ремонт. Индивидуальное решение с ТСР.

* указывается: ДП-В - доступно полностью всем; ДП-И (К, О, С, Г, У) - доступно полностью избирательно (указать категории инвалидов); ДЧ-В - доступно частично всем; ДЧ-И (К, О, С, Г, У) - доступно частично избирательно (указать категории инвалидов); ДУ - доступно условно; ВВД - недоступно.
**указывается один из вариантов: не нуждается; ремонт (текущий, капитальный); индивидуальное решение с ТСР; технические решения невозможны - организация альтернативной формы обслуживания

Комментарий к заключению: доступ на объект инвалидов доступен условно «ДУ» (К, О, Г, У, С).

I Результаты обследования:
4. Зоны целевого назначения здания (целевого посещения объекта)
Вариант I – зона обслуживания инвалидов
МБДОУ № 45 «Волчок» г. Сургут, ул. Семёна Билецкого, д. 10
(Наименование объекта, адрес)

№ п/п	Наименование функционально-планировочного элемента	Наличие элемента		Выявленные нарушения и замечания		Работы по адаптации объектов		
		есть / нет	№ на плане	№ фото	Содержание	Значимо для инвалида (категория)	Содержание	Виды работ
4.1	Кабинетная форма обслуживания (группа, кабинет учителя-логопеда, кабинет педагога-психолога)	Есть	13	34-40	-	-	-	-
4.2	Зальная форма обслуживания (музыкальный зал, спортивный зал, бассейн)	Есть	17	41-46	Отсутствуют поручни вдоль стен. Отсутствует устройство для спуска/подъема в чашу бассейна.	О, С К	Установить поручни на стене по пути движения. Оборудовать устройство для спуска/подъема в чашу бассейна.	Текущий ремонт. Индивидуальное решение с ТСР.
	ОБЩИЕ требования к зоне				-	-	-	-

III Заключение по зоне:

Наименование структурно-функциональной зоны	Состояние доступности* (к пункту 3.4 Акта обследования ОСИ)	Приложение		Рекомендации по адаптации (вид работы)** к пункту 4.1 Акта обследования ОСИ
		№ на плане	№ фото	
Пути (путей) движения внутри здания (в т. ч. путей эвакуации)	ДУ (К, О, Г, У, С)	13,17	34-46	Текущий ремонт. Индивидуальное решение с ТСР.

* указывается: ДП-В - доступно полностью всем; ДП-И (К, О, С, Г, У) - доступно полностью избирательно (указать категорию инвалидов); ДЧ-В - доступно частично всем; ДЧ-И (К, О, С, Г, У) - доступно частично избирательно (указать категорию инвалидов); ДУ - доступно условно, ВНД - недоступно

** указывается один из вариантов: не нуждается; ремонт (текущий, капитальный); индивидуальное решение с ТСР; технические решения невозможны - организация альтернативной формы обслуживания.

Комментарий к заключению: доступ на объект инвалидов доступен условно «ДУ» (К, О, Г, У, С).

Приложение 5
к Акту обследования ОСИ
к паспорту доступности ОСИ
от «22» 09 2022 г.

I Результаты обследования:
5. Санитарно-гигиенических помещений

МБДОУ № 45 «Волчок» г. Сургут, ул. Семёна Билецкого, д.10.
(Наименование объекта, адрес)

№ п/п	Наименование функционально-планировочного элемента	Наличие элемента		Выявленные нарушения и замечания		Работы по адаптации объектов		
		есть/нет	№ на плане	№ фото	Содержание	Значимо для инвалида (категория)	Содержание	Виды работ
5.1	Туалетная комната	Есть	14	49-52	Отсутствует писсуар. Отсутствует запирающие устройство с открыванием снаружи в экстренных случаях для оказания помощи и знаком индикации «занято/свободно».	Все Все	Установить вертикальный писсуар на высоте не более 0,4 м. Установить запирающие устройство с открыванием снаружи в экстренных случаях для оказания помощи и знаком индикации «занято/свободно».	Текущий ремонт. Индивидуальное решение с ТСР.
5.2	Душевая/ванная комната	Есть	17	47,48	Отсутствует переносное или закрепленное на стене складное сиденье, расположенное на высоте не более 0,48 м.	К	Установить переносное или закрепленное на стене складное сиденье, расположенное на высоте не более 0,48 м.	Текущий ремонт. Индивидуальное решение с ТСР.
5.3	Бытовая комната (гардеробная)	Есть	15	38	Отсутствует рельефная нумерация шкафов.	К, О, С	Оборудовать шкафы рельефной нумерацией на контрастном фоне.	Текущий ремонт. Индивидуальное решение с ТСР.
5.4	ОБЩИЕ требования к зоне				Отсутствует писсуар. Отсутствует запирающие устройство с открыванием	Все	Установить вертикальный писсуар на высоте не более 0,4 м. Установить запирающие устройство с открыванием	Текущий ремонт. Индивидуальное решение с ТСР.

Приложение 6
к Акту обследования ОСИ
к паспорту доступности ОСИ
от «08» _____ 2022г.

I Результаты обследования:
6. Системы информации на объекте
МБДОУ № 45 «Волчок» г. Сургут, ул. Семена Билецкого, д.10.
(Наименование объекта, адрес)

№ п/п	Наименование функционально-планировочного элемента	Наличие элемента			Выявленные нарушения и замечания		Работы по адаптации объектов	
		есть / нет	№ на плане	№ фото	Содержание	Значимо для инвалида (категория)	Содержание	Виды работ
6.1	Визуальные средства	Есть	19	1,2,3,10-26,34,36,41,49	Отсутствует комплексная система информации на контрастном фоне, которая позволяет инвалиду определять место своего положения в помещении и свободно передвигаться в здании.	Все	Сформировать комплексную систему информации на контрастном фоне, которая позволяет инвалиду определять место своего положения в помещении и свободно передвигаться в здании.	Индивидуальное решение с ТСР.
6.2	Акустические средства	Есть	20	53,54	Отсутствует комплексная система, обеспечивающая непрерывность подачи информации, которая позволяет инвалиду определять место своего положения в помещении и свободно передвигаться в здании.	Все	Сформировать комплексную систему обеспечивающую непрерывность подачи информации, которая позволяет инвалиду определять место своего положения в помещении и свободно передвигаться в здании.	Индивидуальное решение с ТСР.

6.3	Тактильные средства	Есть	18	14,24,25, 34,36,41, 49	-	-	-	-
	ОБЩИЕ требования к зоне				Отсутствует комплексная система информации на контрастном фоне, которая позволяет инвалиду определять место своего положения в помещении и свободно передвигаться в здании.	Все	Сформировать комплексную систему информации на контрастном фоне, которая позволяет инвалиду определять место своего положения в помещении и свободно передвигаться в здании.	Индивидуальное решение с ТСР.
					Отсутствует комплексная система, обеспечивающая непрерывность подачи информации, которая позволяет инвалиду определять место своего положения в помещении и свободно передвигаться в здании.	Все	Сформировать комплексную систему обеспечивающую непрерывность подачи информации, которая позволяет инвалиду определять место своего положения в помещении и свободно передвигаться в здании.	

II Заключение по зоне:

Наименование структурно-функциональной зоны	Состояние доступности* (к пункту 3.4 Акта обследования ОСИ)	Приложение		Рекомендации по адаптации (вид работы)** к пункту 4.1 Акта обследования ОСИ
		№ на плане	№ фото	
Системы информации на объекте	ВНД	18-20	1,2,3,10-26, 34,36,41,49,53,54	Индивидуальное решение с ТСР

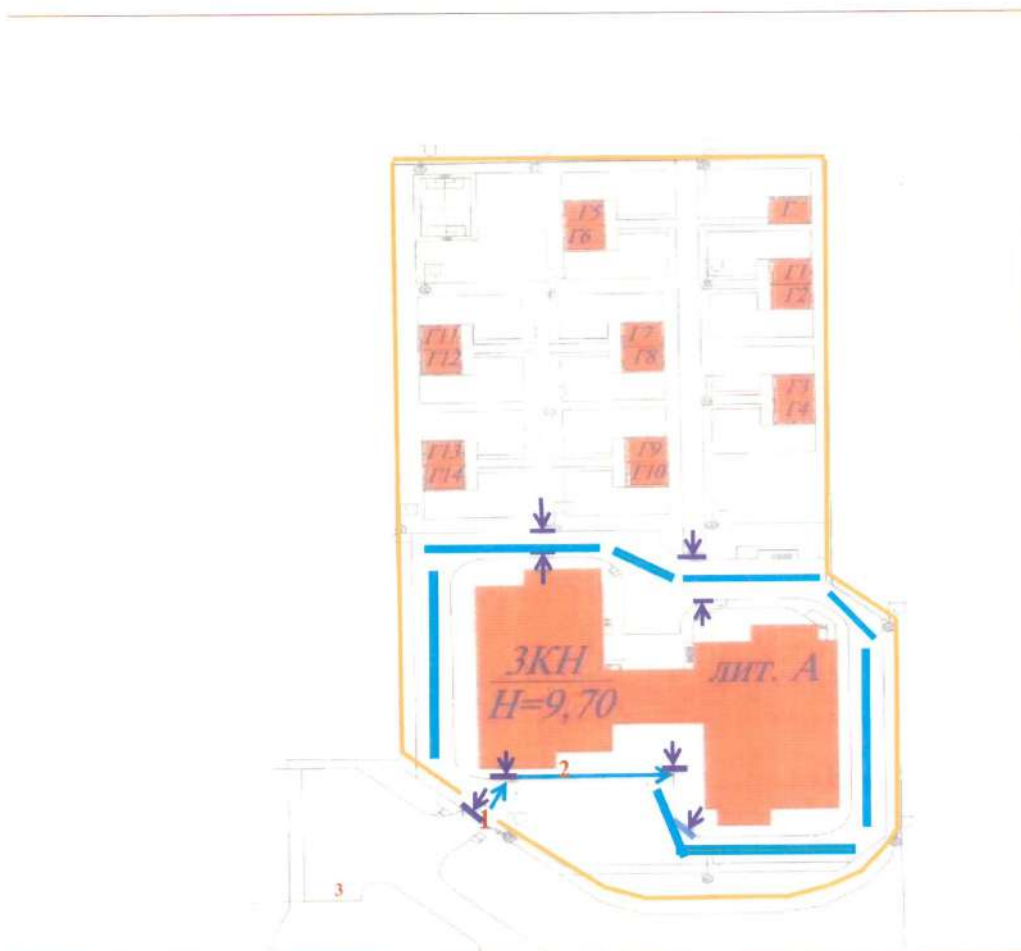
* указывается: ДП-В - доступно полностью всем; ДП-И (К, О, С, Г, У) – доступно полностью избирательно (указать категории инвалидов); ДЧ-В - доступно частично всем; ДЧ-И (К, О, С, Г, У) – доступно частично избирательно (указать категории инвалидов); ДУ - доступно условно; ВНД - недоступно
 **указывается один из вариантов: не нуждается; ремонт (текущий, капитальный); индивидуальный; индивидуальное решение с ТСР; технические решения невозможны – организация альтернативной формы обслуживания

Комментарий к заключению: **физическая доступность для всех категорий инвалидов временно недоступно (ВНД).**

Схема пути движения от остановки



План прилегающей территории МБДОУ № 45 «Волчок»



1-Вход на территорию

2-Путь движения к входу

3-Автостоянка

— Граница территории МБДОУ № 45 «Волчок»

— Путь движения МГН

↓ Выполнено понижение бордюрного камня

План 1 этажа здания МБДОУ № 45 «Волчок»



- 4. Лестница (наружная)
- 5. Пандус (наружный)
- 6. Входная площадка (перед дверью)
- 7. Дверь входная
- 8. Тамбур
- 9. Коридор
- 10. Лестница в здании
- 11. Лифт
- 12. Дверь в здании
- 13. Кабинетная форма обслуживания
- 14. Туалетная комната
- 15. Бытовая комната
- 18. Тактильные средства
- 19. Визуальные средства
- 20. Акустические средства

-  основной вход в здание
-  путь движения МГН
-  путь эвакуации МГН
-  эвакуационные выходы

План 2 этажа здания МБДОУ № 45 «Волчок»



- 9. Коридор
- 10. Лестница в здании
- 11. Лифт (пассажирский)
- 12. Дверь в здании
- 13. Кабинетная форма обслуживания
- 14. Туалетная комната
- 15. Бытовая комната
- 16. Душевая комната
- 17. Зальная форма обслуживания
- 18. Тактильные средства
- 19. Визуальные средства
- 20. Акустические средства

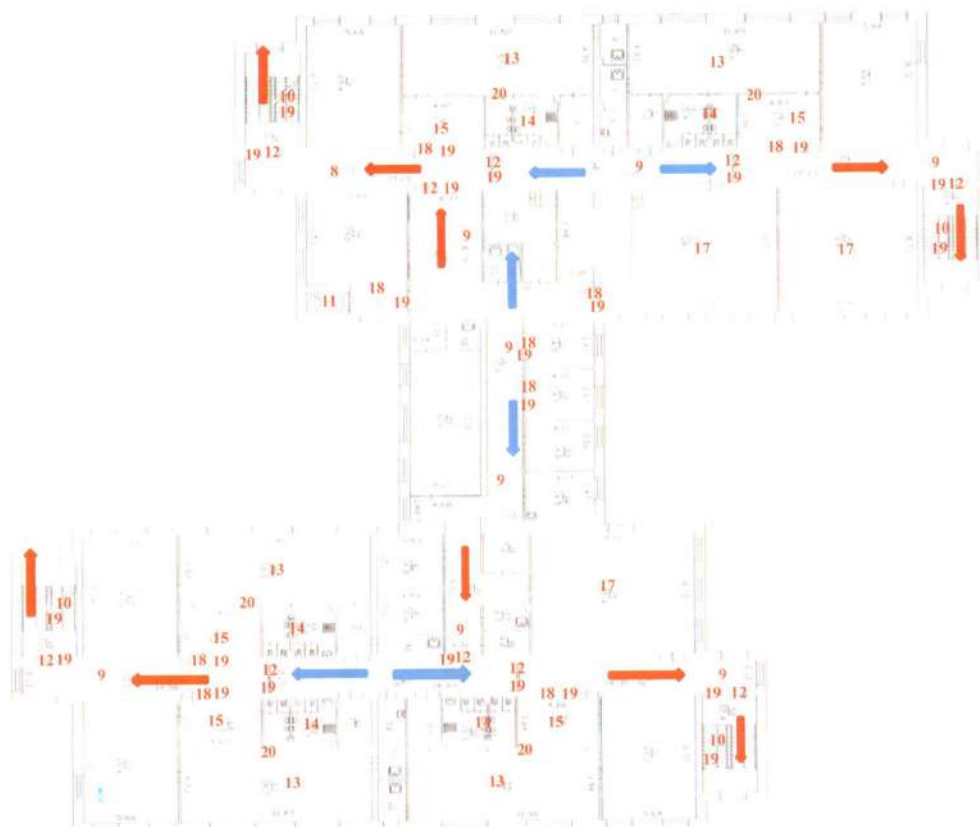


путь движения МГН



пути эвакуации МГН

План 3 этажа здания МБДОУ № 45 «Волчок»



- 9. Коридор
- 10. Лестница в здании
- 11. Лифт (пассажирский)
- 12. Дверь в здании
- 13. Кабинетная форма обслуживания
- 14. Туалетная комната
- 15. Бытовая комната
- 17. Зальная форма обслуживания
- 18. Тактильные средства
- 19. Визуальные средства
- 20. Акустические средства



пути движения МГН



пути эвакуации МГН

Фотографии МБДОУ № 45 «Волчок»

Фото №1 «Вход на территорию»



Фото №2 «Вход на территории»



Фото № 3«Вход на территорию»



Фото №4«Вход на территорию»



Фото №5 «Пути движения на территории»



Фото №6 «Пути движения на территории»



Фото №7 «Пути движения на территории»

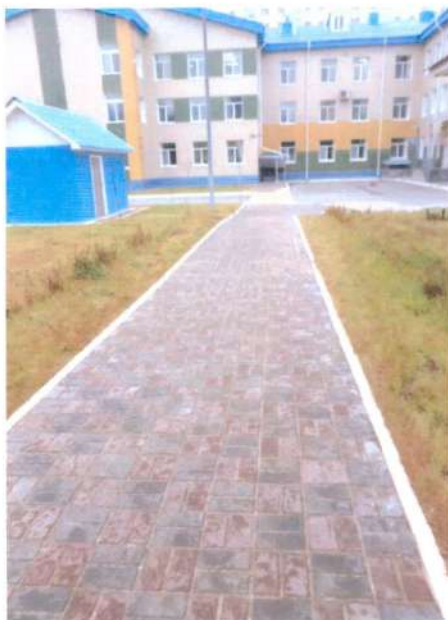


Фото №8 «Пути движения на территории»



Фото №9 «Автостоянка»



Фото №10 «Лестница наружная»

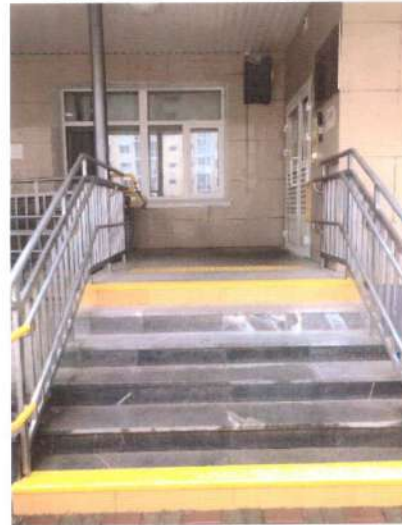


Фото №11 «Пандус»



Фото №12 «Пандус»



Фото №13 «Входная площадка»



Фото №14 «Входная дверь»



Фото №15 «Входная дверь»



Фото № 16 «Тамбур»



Фото № 17 «Тамбур»



Фото №18 «Вестибюль»



Фото № 19 «Коридор»



Фото №20 «Коридор»



Фото № 21 «Дверь на лестничную площадку»



Фото №22 «Лестничная площадка»



Фото №23 «Лестничная площадка»



Фото №24 «Вход в лифт»



Фото №25 «Лифт»



Фото №26 «Лифт»



Фото №27 «Эвакуационный выход»



Фото №28 «Эвакуационный выход»



Фото №29 «Эвакуационный выход»



Фото №30 «Эвакуационный выход»



Фото №31 «Эвакуационный выход»



Фото №32 «Эвакуационный выход»



Фото №33 «Эвакуационный выход»



Фото №34 «Дверь в кабинет логопеда»



Фото №35 «Кабинет учителя-логопеда»



Фото № 36 «Дверь в кабинет психолога»



Фото №37 «Кабинет психолога»



Фото №38 «Группа-раздевалка»



Фото №39 «Группа»



Фото №40 «Спальня»



Фото № 41 «Музыкальный зал -1»



Фото № 42 «Музыкальный зал -2»



Фото № 43 «Спортивный зал-1»



Фото № 44 «Вход в спортивный зал -2»



Фото № 45 «Вход в бассейн»



Фото №46 «Бассейн»



Фото №47 «Вход в душевые кабины»



Фото №48 «Душевые кабины в бассейне»



Фото № 49 «Дверь в сан.узел»



Фото №50 «Сан.узел»



Фото №51 «Сан.узел»



Фото №52 «Раковина в сан.узле»



Фото №53 «Акустические средства»

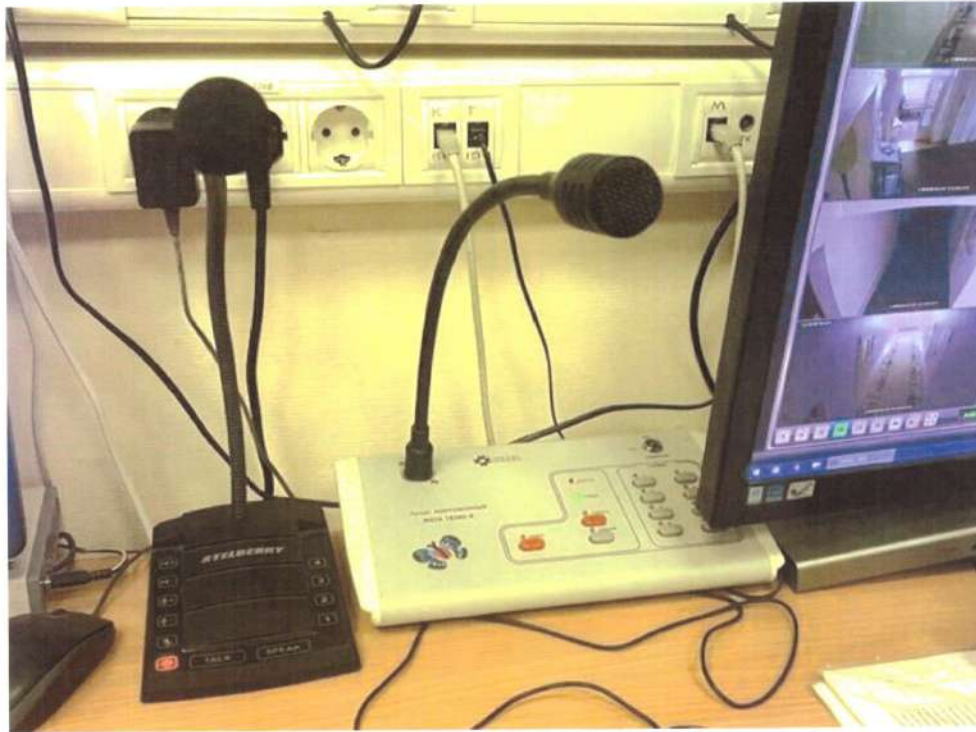
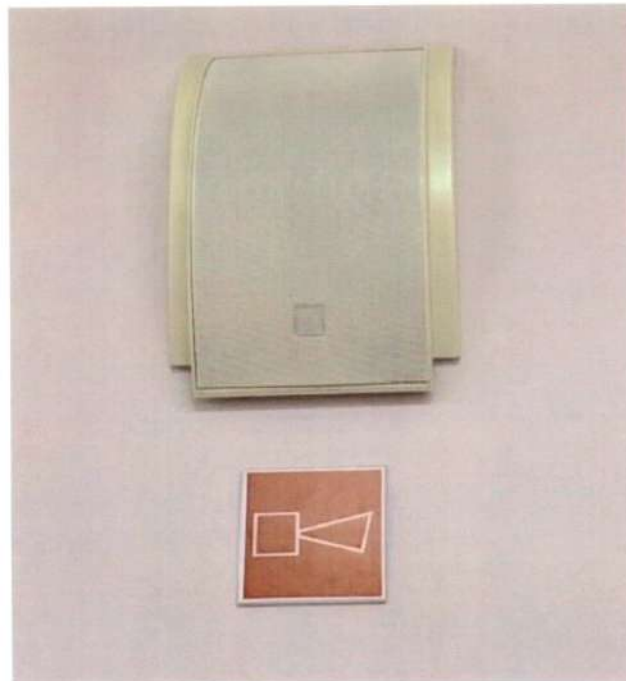


Фото №54 «Акустические средства»



Путь движения от остановок до МБДОУ № 45 «Волчок»

Фото № 55
остановка «38 микрорайон»



Фото № 56



Фото № 57



Фото № 58



Фото № 59



Фото № 60



Фото № 61



Фото № 62



Фото № 63



Фото № 64



Фото №65



Фото №66

